

FRANÇOISE CAUVIN-MONET

La couleur en héritage

EXPOSITION EN GALERIE DU 14 FÉVRIER AU 5 AVRIL 2025



Françoise Cauvin-Monet (1926-2017)

Sans titre

Technique mixte sur papier

37,5 x 30,5 cm

Courtesy Clavé Fine Art

©FrancoiseCauvinMonetCollection

Du 14 février au 5 avril 2025, la galerie Clavé Fine Art présentera pour la première fois le travail de l'artiste française Françoise Cauvin-Monet (1926-2017) à l'occasion d'une exposition personnelle rétrospective de son œuvre.

Cette exposition en galerie se tient en parallèle de l'exposition organisée par le Musée Marmottan, du 4 au 27 mars 2025, qui présentera l'œuvre de Françoise Cauvin-Monet à l'occasion de l'entrée de son autoportrait dans les collections du musée Marmottan Monet, fondation de l'Académie des beaux-arts.

L'exposition chez Clavé Fine Art, réunissant une trentaine d'œuvres, se veut complémentaire en proposant une mise en lumière de la diversité de sa pratique (huile, aquarelle, encre, acrylique, gouache...) et de la richesse des thématiques qu'elle aborda tout au long de sa vie artistique : œuvres figuratives, œuvres abstraites, portraits, dessin animalier...

Petite-nièce de Claude Monet, petite-fille de son frère Léon, grand industriel et collectionneur de qualité, François Cauvin-Monet n'a pas fait de son art un métier, n'a jamais exposé de son vivant et c'est pourtant un fond de plus de quatre mille œuvres qu'elle laisse à la fin de sa vie.

CLAVÉ FINE ART

Sans se rattacher à un mouvement artistique du XXe siècle en particulier, elle suit les recherches de ses contemporains tout en développant une pratique bien à elle.

Cubisme, surréalisme, néo-réalisme, abstraction lyrique, figuration narrative, art brut ou encore inspiré de Cobra... il est très intéressant de retrouver dans ses oeuvres les influences qui l'ont traversée tout en observant la façon dont elle se les approprie pour les dépasser.

En 2023, son travail a été donné à voir pour la première fois dans une institution publique lors de l'exposition "Léon Monet - frère de l'artiste et collectionneur" au Musée du Luxembourg.

En 2025, l'exposition à la galerie Clavé Fine Art, en parallèle de l'exposition au Musée Marmottan, continue de promouvoir le travail de cette femme artiste de talent.



Françoise Cauvin-Monet (1926-2017)

Sans titre

Technique mixte sur papier

53,3 x 53,3 cm

Courtesy Clavé Fine Art

©FrancoiseCauvinMonetCollection

CLAVÉ FINE ART

À PROPOS DE FRANÇOISE CAUVIN-MONET

Petite-fille de Léon Monet, le frère de Claude, Françoise Cauvin-Monet naît en 1926. Tandis que son grand-oncle Claude avait choisi le métier d'artiste, son grand-père, Léon, avait su profiter de l'essor de l'industrialisation pour développer une manufacture de produits de teinture et faire fortune.

L'art fait partie intégrante de cette famille, Léon est collectionneur et soutien d'artistes, et Claude, l'artiste qui révolutionnera l'art français en rompant avec les codes académiques pour donner naissance à l'art moderne.

Françoise naît pendant les « années folles », peu de temps avant la mort de Claude Monet, et juste avant l'exposition de ses nymphéas au Musée de l'Orangerie.



Françoise Cauvin-Monet (1926-2017)

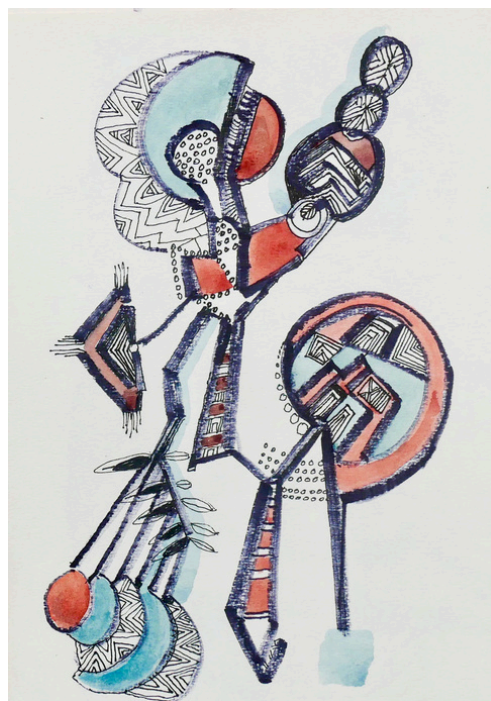
Sans titre

Technique mixte sur papier

48 x 37 cm

Courtesy Clavé Fine Art

©FrancoiseCauvinMonetCollection



Françoise Cauvin-Monet (1926-2017)

Sans titre

Technique mixte sur papier

41 x 33 cm

Courtesy Clavé Fine Art

©FrancoiseCauvinMonetCollection

Elle grandit dans un climat d'incertitude, marqué par la guerre, mais trouve du réconfort dans l'art, entourée des toiles de Claude Monet, Camille Pissarro et Pierre-Auguste Renoir, ainsi que de sa grand-mère, Aurélie Monet.

Françoise choisit la médecine, mais suit parallèlement une formation en dessin académique avec Robert Savary, puis apprend l'art abstrait et néo-figuratif avec László Minszenti. Elle rencontre son mari à la faculté de médecine de Paris, puis ils s'installent à Rouen après la naissance de leur fille.

Françoise Cauvin n'a presque jamais exposé son travail. Ne souhaitant pas rivaliser avec les grands noms de sa famille, elle choisit de préserver son art loin des regards extérieurs.

Son œuvre, constitué de 4 000 créations, expérimente diverses techniques et trace son propre champ pictural. Ses compositions, peu contraintes, laissent place à une liberté dans le geste, où figures, formes et couleurs dialoguent de manière naturelle.

L'influence de Chagall, Kandinsky et de l'artiste hollandais Corneille se fait sentir dans ses créations, où la féminité marque chaque aspect de son œuvre : du sujet au trait, de la forme à la phrase.

Les créations de Françoise évoquent toutes les facettes d'une femme contemporaine, le monde animalier, ainsi que l'univers des artistes de cirque. Elles oscillent entre abstraction figurative, figuration libre, surréalisme, art brut et bien d'autres influences, au gré de ses envies et de ses inspirations. Collage, peinture, encre de Chine, graphite... Françoise explore une multitude de médiums pour saisir l'instant avec spontanéité.

Liste des visuels disponibles



Françoise Cauvin-Monet (1926-2017)

Sans titre

Technique mixte sur papier

37,5 x 30,5 cm

Courtesy Clavé Fine Art

©FrancoiseCauvinMonetCollection



Françoise Cauvin-Monet (1926-2017)

Sans titre

Technique mixte sur papier

53,3 x 53,3 cm

Courtesy Clavé Fine Art

©FrancoiseCauvinMonetCollection



Françoise Cauvin-Monet (1926-2017)

Sans titre

Technique mixte sur papier

48 x 37 cm

Courtesy Clavé Fine Art

©FrancoiseCauvinMonetCollection



Françoise Cauvin-Monet (1926-2017)

Sans titre

Technique mixte sur papier

41 x 33 cm

Courtesy Clavé Fine Art

©FrancoiseCauvinMonetCollection

CLAVÉ FINE ART

FRANÇOISE CAUVIN-MONET

EXPOSITION EN GALERIE DU 14 FÉVRIER AU 5 AVRIL 2025



Télécharger les visuels
en HD

AGENDA

1ER SEMESTRE 2025

MATERIA - ACTE II

Dubuffet - de Soria - Draï - Réau

EXPOSITION EN GALERIE DU 13 OCTOBRE 2024 AU 1ER FÉVRIER 2025

ART GENÈVE 2025

À GENÈVE - PALEXPO DU 30 JANVIER AU 2 FÉVRIER 2025

FRANÇOISE CAUVIN-MONET

EXPOSITION EN GALERIE DU 14 FÉVRIER AU 5 AVRIL 2025

ART PARIS 2025

AU GRAND PALAIS - DU 3 AU 6 AVRIL 2025

SACHA FLOCH POLLAKOFF

EXPOSITION EN GALERIE DU 17 AVRIL AU 7 JUIN 2025

CLAVÉ FINE ART

À PROPOS DE CLAVÉ FINE ART, ESPACE D'EXPOSITION UNIQUE AU COEUR DE LA RIVE GAUCHE PARISIENNE



Clavé Fine Art est une galerie d'art moderne et contemporain, offrant un espace d'exposition unique au cœur de la rive gauche parisienne. Établie dans l'ancien atelier de César redessiné par l'architecte japonais Kengo Kuma, Clavé Fine Art a ouvert ses portes en 2021. Invisible de l'extérieur, l'intérieur de la galerie surprend par son volume et la lumière qui émane de ses murs et son plafond en "washi", technique japonaise de papier mâché. L'espace offre un cadre intime et des expositions où dialoguent les œuvres et le lieu. La galerie s'emploie à proposer un programme autour d'artistes reconnus et établis, tout en s'efforçant de présenter des œuvres inédites sur le marché. Clavé Fine Art aspire également à travailler aux côtés d'artistes émergents dans le but de promouvoir les jeunes talents de demain.

INFORMATIONS PRATIQUES

Clavé Fine Art
10 bis rue Roger
75014 Paris
www.clavefineart.com
Ouverture du mardi au samedi, 11h - 19h

CONTACT PRESSE

Antoine Clavé : +33 1 88 40 44 31
Gabrielle Lesage : +33 1 88 40 44 30
info@clavefineart.com